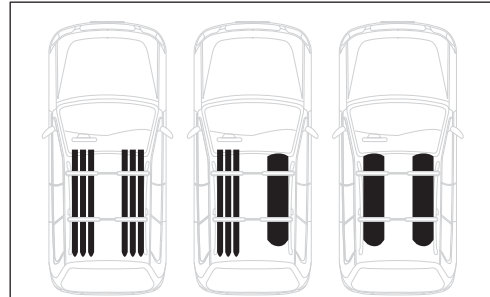
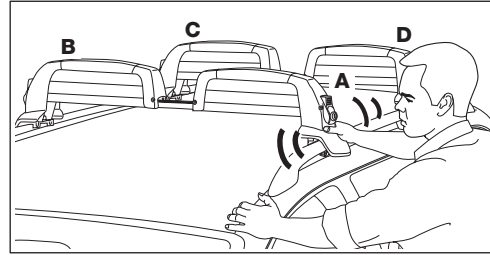
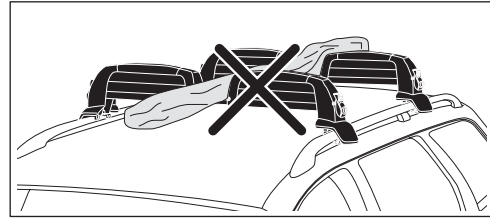
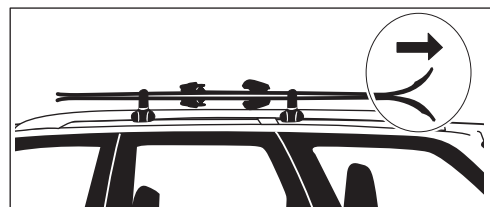
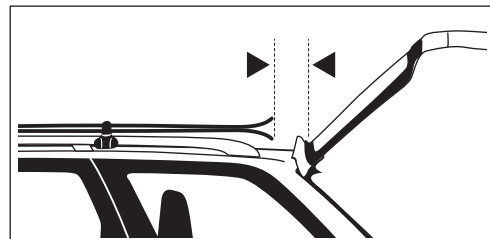


7.0 kg



- S** Maxlast 6 par skidor eller 4 snowboards
- GB** Max. load 6 pairs of skis or 4 snowboards
- D** Max. Zuladung: 6 Paar Ski oder 4 Snowboards
- F** Charge maxi 6 paires de skis ou 4 surf's des neiges
- NL** Max. last 6 paar ski's of 4 snowboards
- FIN** Maksimilasti: 6 paria sukia tai 4 lumilautaa
- E** Carga máxima, 6 pares de esquís o 4 tablas de nieve
- GB** Carico max: 6 paia di sci o 4 snowboard.
- CZ** Maximální náklad je 6 párů lyží či 4 snowboardy
- PL** Maksymalna ładowność 6 par nart lub 4 deski snowboardowe
- HU** Összesen legfeljebb 6 pár sílécet vagy 4 snowboardot szállíthat.
- RU** Максимальная нагрузка – 6 пар лыж или 4 доски сноуборда.
- EST** Maks. koorem 6 paari suuski või 4 lumelauda.
- SLO** Nosi šest parov smučí ali štiri snežne deske.
- 한국어** 최대 적재 중량 스키 6쌍 또는 스노우보드 4개
- 日本語** 最大積載量、スキー6セット、スノーボード4枚
- 中文** 最大载重 6套滑雪板或 4个滑雪板



S Enbart för skidor och Snowboard. **Lasta inget mellan skidhållarna.** Kontrollera fästsättningen. Den sammanlagda vikten av skidhållare och last får inte överskrida 40 kg. Kontrollera att skidorna inte går emot bakluckan.

GB Only for skis and snowboards. **Do not carry any loads between the ski carriers.** Check the tightening. The total weight of the ski carrier and load must not exceed 40 kg. Check that the skis do not strike against the luggage hatch.

D Das Produkt ist nur für Ski und Snowboards vorgesehen. **Niemals Zuladung zwischen den Skihaltern transportieren.** Kontrolle auf festen Sitz. Zulässiges Gesamtgewicht von Skihaltern und Zuladung: 40 kg. Kontrollieren, daß die Ski nicht gegen die Heckklappe stoßen.

F Uniquement pour le transport de skis et de surf's des neiges. **Ne rien transporter d'autre entre les porte-skis.** Contrôle de la fixation. Le poids total du porte-skis et du chargement ne doit pas dépasser 40 kg. Contrôler que les skis ne risquent pas de toucher le hayon.

NL Uitsluitend voor ski's en snowboards. **Plaats niets tussen de skihouders.** Controleer de bevestiging. Het totale gewicht van de skihouder en de lading mag niet meer bedragen dan 40 kg. Zorg ervoor dat de ski's niet tegen de achterklep aan komen.

FIN Vain suksille ja lumilautoille. **Älä kuormaa mitään suksitelineiden väliin.** Tarkasta kiristys. Taakkatelineen ja kuorman yhteispaino ei saa olla yli 40 kg. Tarkista, että sukset eivät kosketa takaluukkua.

E Sólo para esquís y tablas de nieve. **No cargar nada entre los porta-esquí.** Controle el apriete. El peso total del porta-esquí y la carga no deberá sobrepasar los 40 kg. Compruebe que los esquís no choquen contra el portón trasero.

I Solamente per sci e snowboard. Non trasportare alcun carico tra i portasci. Verificare il serraggio. Il peso totale di portasci e carico non deve superare 40 kg. Accertarsi che gli sci non possano urtare lo sportello del bagagliaio.

CZ Pouze pro lyže a snowboard. **Žádný náklad mezi držáky lyží.** Zkontrolujte utažení. Demontáž nosiče lyží! Celková hmotnost nákladu a nosiče nesmí převýšit 40 kg. Překontrolujte, že lyže nenarazí na zadní dvířka vozidla!

PL Bagażnik przeznaczony jest do przewożenia wyłącznie nart i Snowboard – **nie zakładaj na bagażnik żadnych innych przedmiotów.** Sprawdzenie zamocowania bagażnika Łączna masa bagażnika i ładunku nie może być większa niż 40 kg. Zwróć uwagę, aby pokrywa części bagażowej samochodu nie dotykała do nart.

HU Csak síhez és snowboardhoz. A szállítók között ne szállítson további terheket. Ellenőrizze a rögzítést. A szállítók és a teher súlya együttesen nem haladhatja meg a 40 kg-ot. Ügyeljen rá, hogy a sílécnek ne nyomódjanak neki a csomagtartónak.

RU Только для лыж и досок сноуборда. Не перевозите никакого груза между кронштейнами для лыж. Проверьте затяжку. Общий вес крепления для лыж и груза не должен превышать 40 кг. Убедитесь, что лыжи не ударяются о багажник.

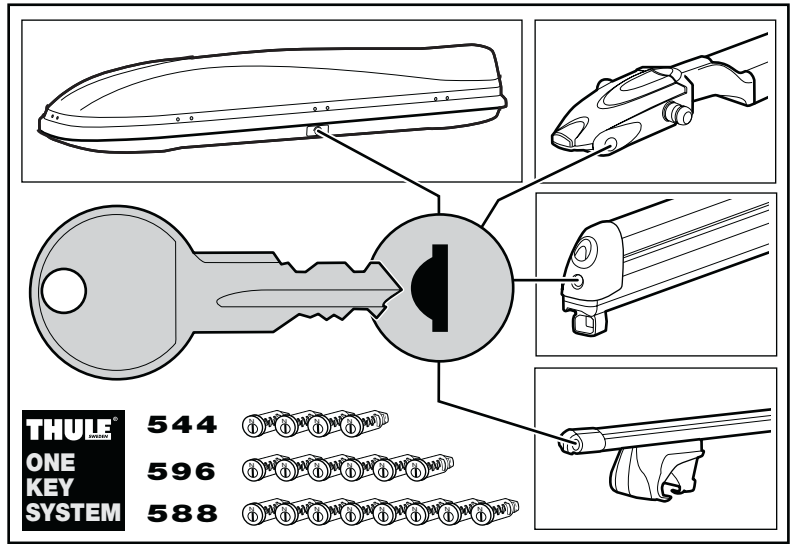
EST Ainult suuskadele ja lumelaudadele. Ärge transportige suusahoidjate vahel muid koormaid. Kontrollige pinguldamist. Suusahoidja ja koorma kogumass ei tohi ületada 40 kg. Veenduge, et suusad ei lööks vastu pagasiluuki.

SLO Samo za smučí in za snežne deske. Na nosilcih za smučí ne prevažajte drugega tovora kot smučí. Skupna teža nosilca za smučí in tovora ne sme presežati 40kg. Pazite, da se smučí ne dotikajo prtljajznih vrat.

한국어 스키 및 스노우보드 전용. 스키용 캐리어 사이에 다른 짐을 올려놓지 마십시오. 조임 정도를 확인하십시오. 스키용 캐리어와 적재물품의 총 중량이 40kg을 초과할 수 없습니다. 스키로 인해 차량의 트렁크를 열어달을 수 없는지 확인하십시오.

日本語 スキーおよびスノーボード専用。スキーキャリアの間でその他の積荷を運搬しないでください。締め付けを確認してください。スキーキャリアおよび積荷の総重量は40kgまでです。スキーが荷物ハッチにぶつからないことを確認してください。

中文 这仅限于滑雪橇和滑雪板。不要在滑雪橇托架之间放置任何货物。检查紧固程度。滑雪橇托架和货物总重不得超过40kg。检查滑雪橇是否会撞击行李舱门。



- THULE ONE KEY SYSTEM** 544
- 596
- 588

Se não houver instruções no seu idioma, entre em contato com os funcionários do estabelecimento para obter informações

Eğer talimatlar dilinizde basılı değilse, lütfen atölye personelinden bilgi isteyiniz.

Αν οι οδηγίες δεν εκτυπώνονται στη γλώσσα σας, παρακαλούμε ζητήστε πληροφορίες από το προσωπικό του καταστήματος.

ถ้าไม่มีคำแนะนำในภาษาของคุณ โปรดติดต่อพนักงานในร้านเพื่อขอข้อมูล

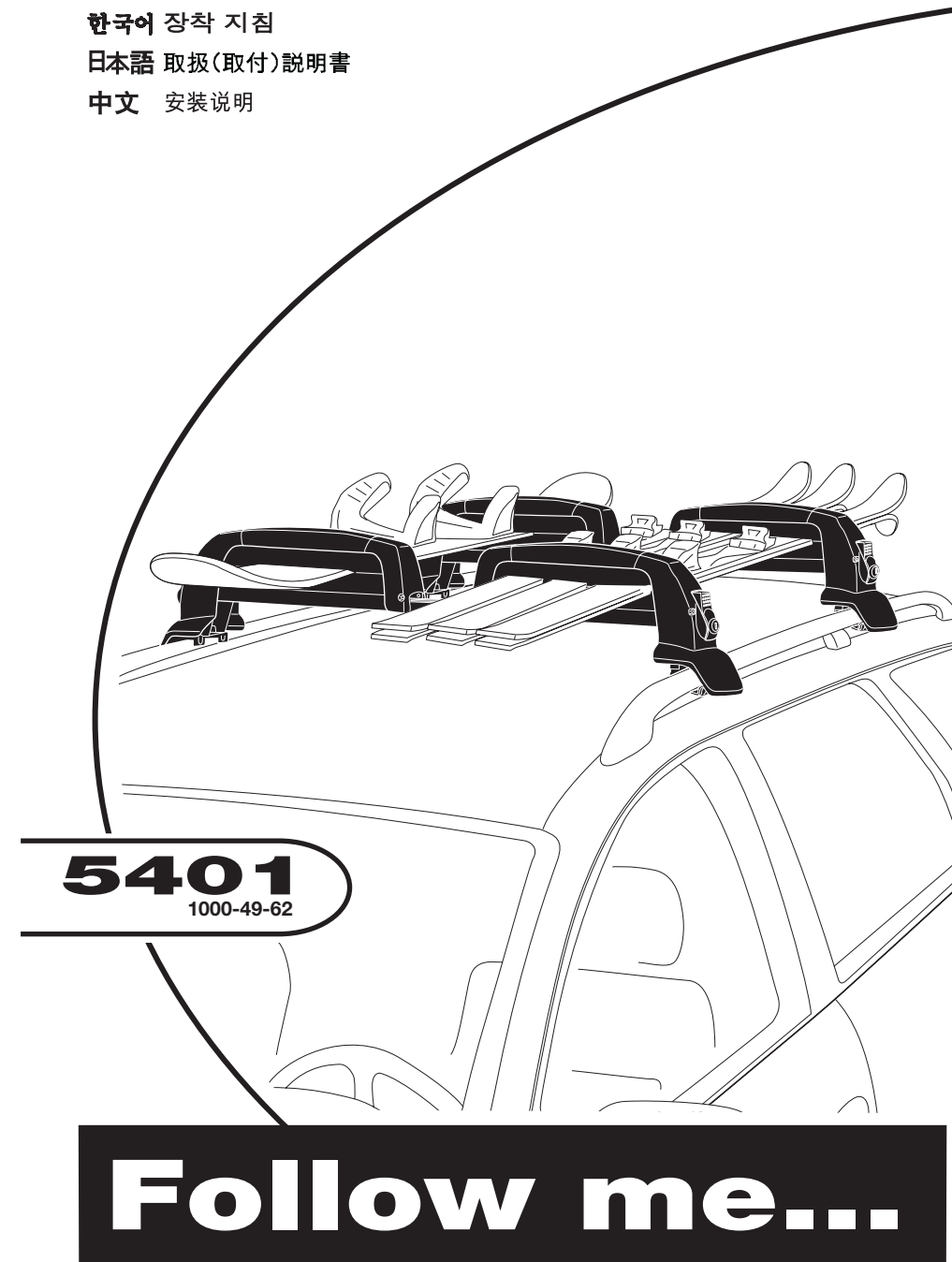
THULE SWEDEN

- S** Monteringsanvisning
- GB** Fitting instructions
- D** Montageanleitung
- F** Instructions de montage
- NL** Montage-instructies
- FIN** Asennusohje
- E** Instrucciones de montaje
- I** Istruzioni per il montaggio
- CZ** Návod na montáž
- PL** Instrukcja montażu
- HU** Szerelési utasítások
- RU** Инструкции по установке
- EST** Paigalduseeskirjad
- SLO** Navodila za pritrjevanje

한국어 장착 지침

日本語 取扱(取付)説明書

中文 安装说明

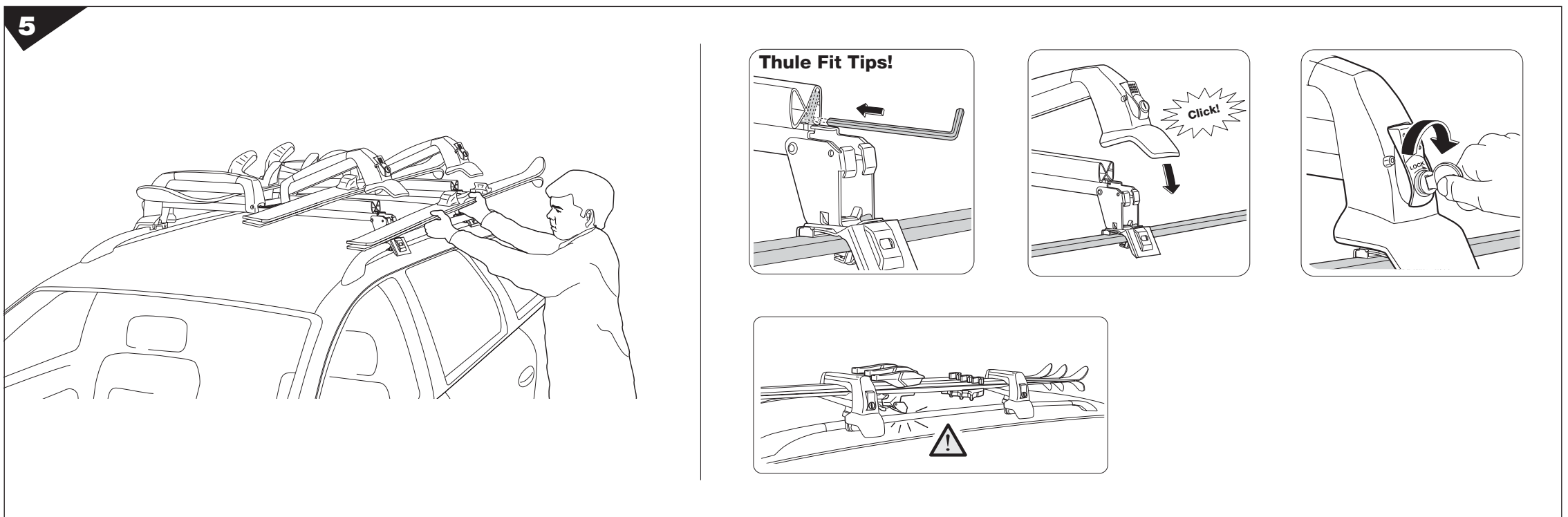
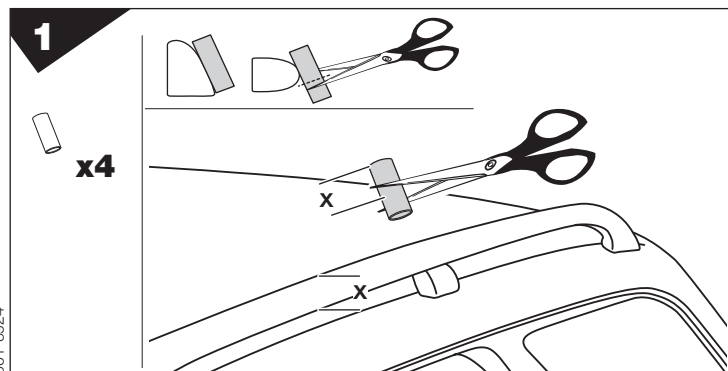
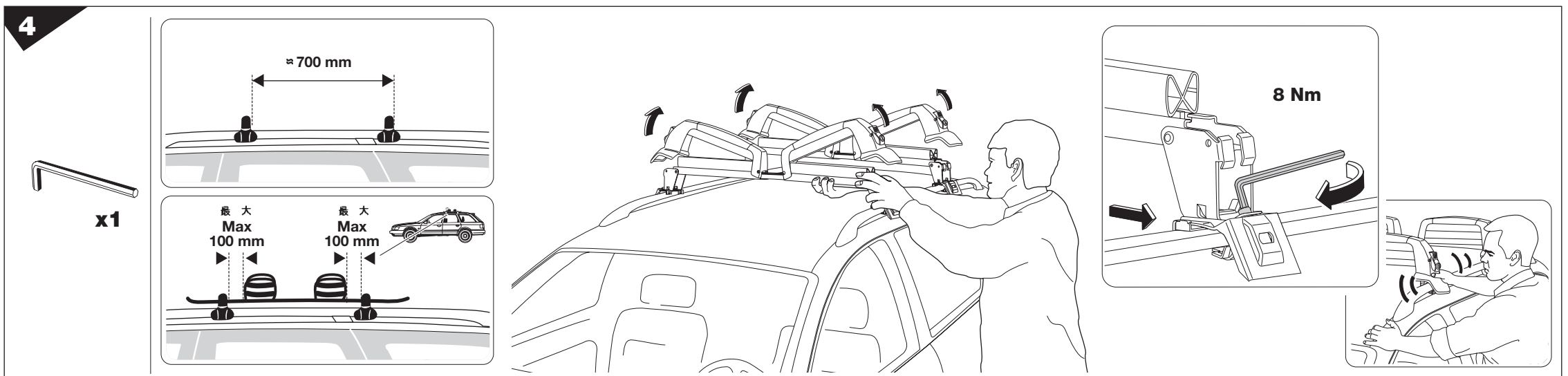
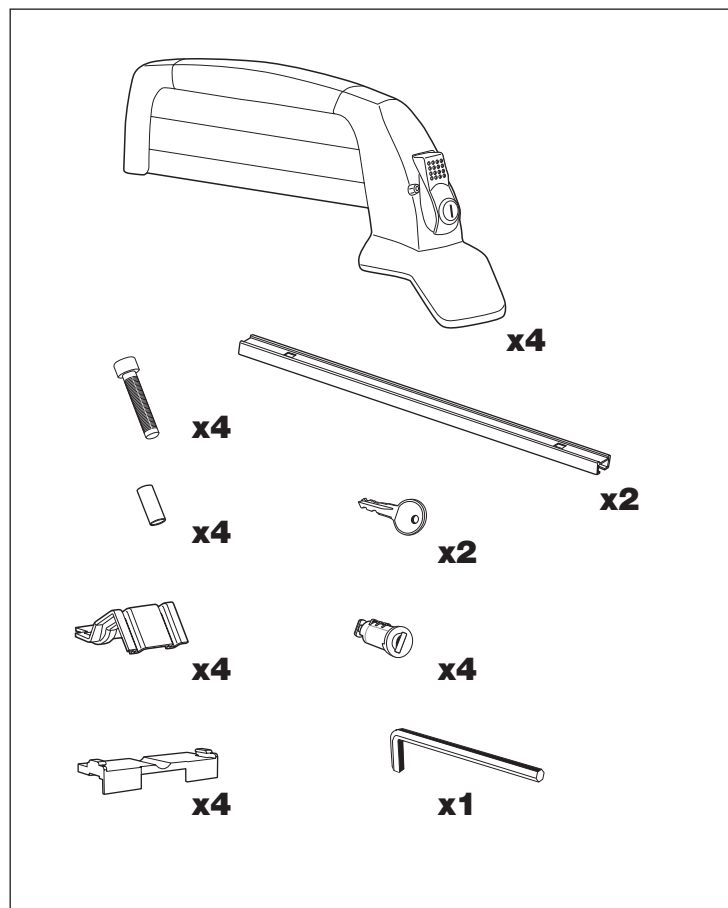
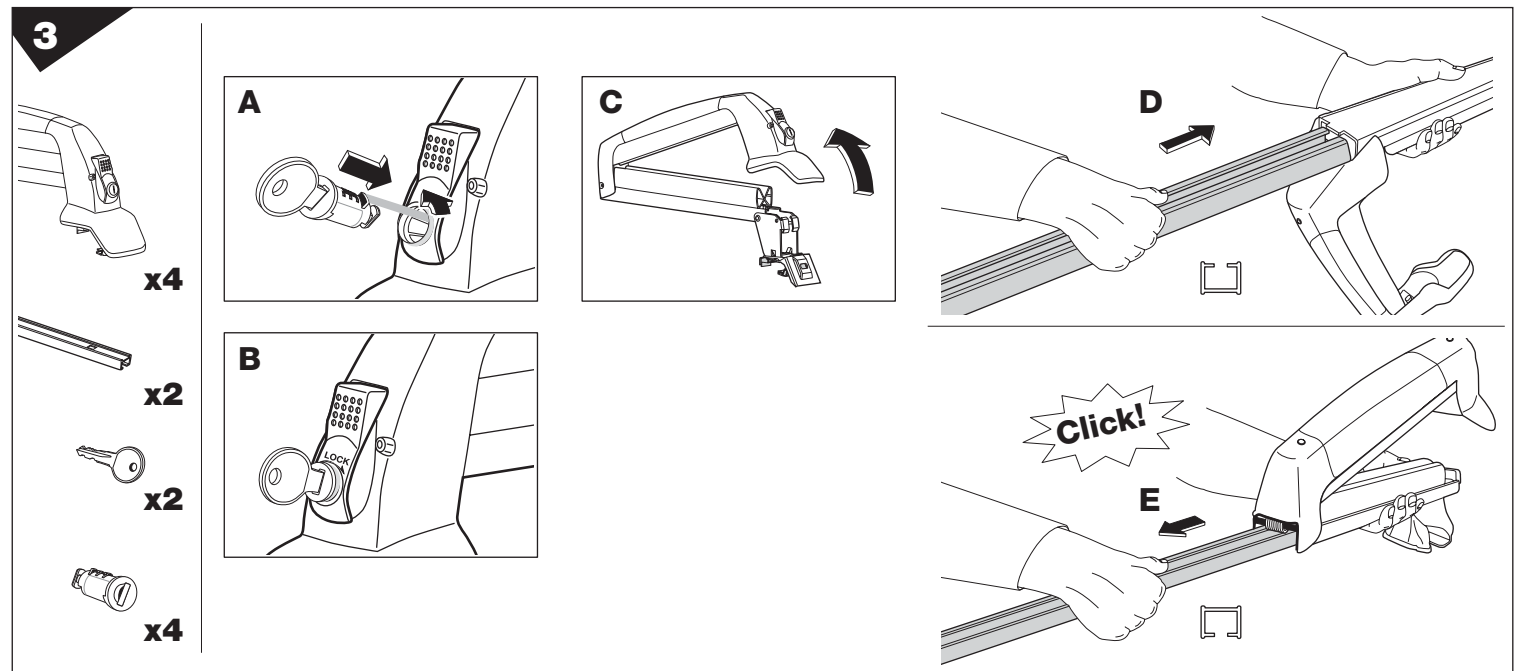
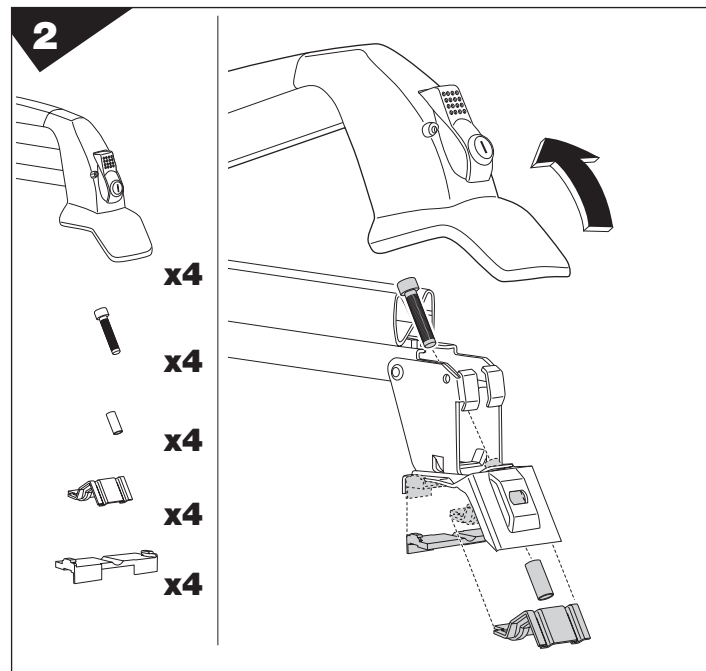
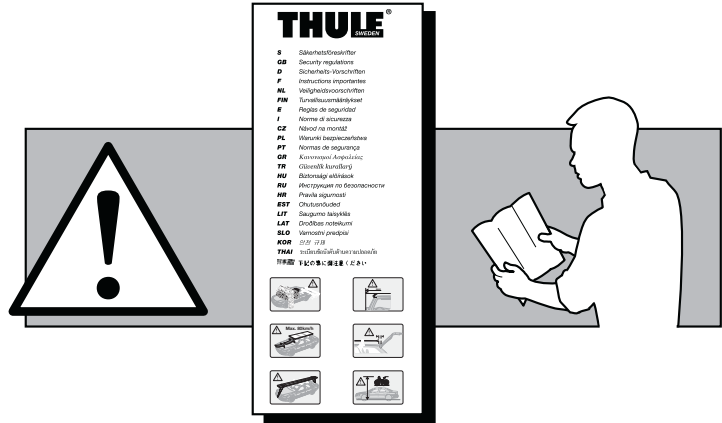


5401
1000-49-62

Follow me...

THULE SWEDEN
Box 69, 330 33 Hillerstorp, SWEDEN
www.thule.com

422*3DF2/501-6924



THULE CAR RACK SYSTEMS LIMITED LIFETIME WARRANTY [EFFECTIVE JANUARY 1, 2006]

Register online at www.thuleracks.com/register

THULE will warranty all THULE brand car rack systems and its accessories manufactured by THULE during the time that an original retail purchaser owns the product. This warranty terminates if a purchaser transfers the product to any other person.

Subject to the limitations and exclusions described in this warranty, THULE will remedy defects in materials or workmanship by repairing or replacing, at its option, a defective product without charge for parts or labor. In addition, THULE may elect, at its option, not to repair or replace a defective product but rather issue to a purchaser a refund equal to the purchase price paid for the product or a credit to be used toward the purchase of a new THULE load carrier system.

No warranty is given for defects caused by normal wear and tear, cosmetic rust, scratches, accidents, unlawful vehicle operation, or modification of, or any types of repair of, a load carrier system other than those authorized by THULE.

No warranty is given for defects resulting from conditions beyond THULE's control including, but not limited to, misuse, overloading, or failure to assemble, mount or use the product in accordance with THULE's written instructions or guidelines included with the product or made available to the purchaser.

No warranty is given for Thule products purchased outside of the United States, Canada and Mexico.

In the event that a product is defective, the purchaser should contact the THULE dealer from whom it purchased the product or an Authorized Thule Service Center. If the dealer or Authorized Thule Service Center is not able to correct the defect, the purchaser should contact THULE in writing or by phone at:

THULE 42 Silvermine Road Seymour, Connecticut 06483 Attn: Customer Service 203 881-9600

In the event that a product needs to be returned to THULE, a THULE technician at the address or telephone number listed above will provide the purchaser with the appropriate mailing address and any additional instructions. Please note that the purchaser will be responsible for the cost of mailing the product to THULE and that proof of purchase in the form of an original purchase invoice or receipt and a detailed description of the defect must be included in the mailing.

**DISCLAIMER OF LIABILITY
REPAIR OR REPLACEMENT OF A DEFECTIVE PRODUCT OR THE ISSUANCE OF A REFUND OR CREDIT (AS DETERMINED BY THULE) IS A PURCHASER'S EXCLUSIVE REMEDY UNDER THIS WARRANTY. DAMAGE TO A PURCHASER'S VEHICLE, CARGO AND/OR TO ANY OTHER PERSON OR PROPERTY IS EXCLUDED.**

THIS WARRANTY IS EXPRESSLY MADE IN LIEU OF ANY AND ALL OTHER WARRANTIES, EXPRESS OR IMPLIED, INCLUDING THE WARRANTIES OF MERCHANTABILITY AND FITNESS FOR A PARTICULAR PURPOSE.

THULE'S SOLE LIABILITY TO ANY PURCHASER IS LIMITED TO THE REMEDY SET FORTH ABOVE. IN NO EVENT WILL THULE BE LIABLE FOR ANY LOST PROFITS, LOST SALES, OR FOR ANY CONSEQUENTIAL, DIRECT, INDIRECT, INCIDENTAL, SPECIAL, EXEMPLARY, OR PUNITIVE DAMAGES OR FOR ANY OTHER DAMAGES OF ANY KIND OR NATURE.

SOME STATES DO NOT ALLOW THE EXCLUSION OR LIMITATION OF INCIDENTAL OR CONSEQUENTIAL DAMAGES, SO THE ABOVE LIMITATIONS MAY NOT BE APPLICABLE.

THIS WARRANTY GIVES YOU SPECIFIC LEGAL RIGHTS, AND YOU MAY ALSO HAVE OTHER RIGHTS WHICH VARY FROM STATE TO STATE.

THULE garantit tous les systèmes de support de la marque THULE pour voitures et ses accessoires fabriqués par THULE tant que le premier acheteur au détail détient le produit. Cette garantie prend fin si un acheteur transfère le produit à une personne.

Selon les limites et les exclusions décrites dans cette garantie, THULE remédiera aux défauts de matériaux ou de main-d'œuvre en réparant ou en remplaçant, à sa discrétion, un produit défectueux sans frais de pièces ou de main d'œuvre. De plus, THULE peut décider, à sa discrétion, de ne pas réparer ou remplacer un produit défectueux mais d'émettre un remboursement de l'acheteur égal au prix payé pour le produit, ou un crédit à utiliser pour l'achat d'un système de support de charge THULE neuf.

Aucune garantie n'est émise pour les défauts causés par une usure normale, pour la rouille esthétique, pour les rayures, pour l'utilisation inadéquate du véhicule, pour toute modification de celui-ci, pour tout type de réparation, pour un système de support de charge autre que ceux autorisés par THULE.

Aucune garantie n'est émise pour les défauts résultant de conditions hors du contrôle de THULE, notamment une mauvaise utilisation, une surcharge ou un assemblage ou montage non conformes aux instructions écrites ou directives de THULE incluses avec le produit ou mises à disposition de l'acheteur.

Aucune garantie n'est émise pour les produits Thule achetés hors des États-Unis, du Canada ou du Mexique.

Si un produit est défectueux, l'acheteur doit contacter le revendeur THULE auquel il a acheté le produit ou un centre de service Thule autorisé. Si le revendeur ou le centre de services Thule autorisé n'est pas en mesure de corriger le défaut, l'acheteur doit contacter THULE par écrit ou au téléphone à :

THULE 42 Silvermine Road Seymour, Connecticut 06483
Attn: Customer Service 203 881-9600

Dans l'éventualité où un produit doit être renvoyé à THULE, un technicien THULE à l'adresse ou au numéro de téléphone indiqué ci-dessus fournira à l'acheteur l'adresse d'envoi appropriée et des instructions supplémentaires. Veuillez noter que l'acheteur sera responsable des frais d'envoi du produit à THULE et qu'une preuve d'achat sous la forme de l'original d'une facture ou d'un reçu d'achat et une description détaillée du défaut doivent être inclus dans l'envoi.

DÉNI DE RESPONSABILITÉ

LA REPARATION OU LE REMPLACEMENT D'UN PRODUIT DEFECTUEUX OU L'EMISSION D'UN REMBOURSEMENT OU D'UN CREDIT (SELON LE CHOIX DE THULE) CONSTITUE LE RECOURS EXCLUSIF DE L'ACHETEUR SOUS CETTE GARANTIE. LES DEGATS AU VEHICULE DE L'ACHETEUR, AU CHARGEMENT OU/ET A TOUTE AUTRE PERSONNE OU BIEN SONT EXCLUS.

CETTE GARANTIE REMPLACE EXPRESSÉMENT TOUTES LES AUTRES GARANTIES EXPRESSES OU IMPLICITES Y COMPRIS TOUTE GARANTIE DE QUALITÉ MARCHANDE ET DE CONFORMITÉ À UN USAGE PARTICULIER.

LA SEULE RESPONSABILITÉ DE THULE ENVERS TOUT ACHETEUR EST LIMITÉE AU RECOURS DÉFINI CI-DESSUS. EN AUCUN CAS THULE NE PEUT ÊTRE TENU RESPONSABLE DES PERTES DE REVENUS, DE PERTES DE VENTES, DES DOMMAGES DIRECTS OU INDIRECTS, ACCESSOIRES, PARTICULIERS, SPÉCIAUX, INTÉRÊTS MAJORÉS OU PUNITIFS OU DE TOUT AUTRE DOMMAGE DE TOUT TYPE OU NATURE.

CERTAINS ÉTATS OU PROVINCES N'AUTORISENT PAS L'EXCLUSION OU LA LIMITATION DES DOMMAGES ACCESSOIRES OU INDIRECTS, LES LIMITATIONS DÉCRITES CI-DESSUS PEUVENT DONC NE PAS ÊTRE APPLICABLES.

CETTE GARANTIE VOUS DONNE DES DROITS SPÉCIFIQUES QUI PEUVENT VARIER D'UN ÉTAT OU PROVINCE À L'AUTRE.

THULE garantizará todos los sistemas portacargos de la marca THULE y sus accesorios fabricados por THULE mientras el comprador original esté en posesión del producto. Esta garantía finaliza si un comprador transfirió el producto a cualquier otra persona.

Según las limitaciones y exclusiones que se describen en esta garantía, THULE remediará cualquier defecto en los materiales o la mano de obra reparando o reemplazando, a discreción propia, cualquier producto defectuoso sin cobrarle al propietario por las piezas o la mano de obra. Además, THULE puede optar, a discreción propia, a no reparar o reemplazar un producto defectuoso y en su lugar devolver al comprador el dinero del precio que pagó por el producto o dotarle un crédito que puede usarse para comprar un nuevo sistema portacargas THULE.

No se otorga garantía alguna por los defectos causados por el uso y desgaste normales, la corrosión cosmética, las ralladuras, los accidentes o la conducción ilegal del vehículo, o cualquier modificación o reparación del sistema portacargas sin incluir aquellas modificaciones o reparaciones autorizadas por THULE.

No se otorga garantía alguna por los defectos que resulten de condiciones más allá del control de THULE que incluyen, pero no se limitan a, el uso indebido, la sobrecarga, la instalación, montaje o usos incorrectos del producto según las instrucciones o las directrices escritas de THULE adjuntas con el producto o que estén a disposición del comprador.

No se otorga garantía alguna por los productos Thule que se compran fuera de los Estados Unidos, Canadá o México.

En el caso de que un producto sea defectuoso, el comprador deberá contactar al concesionario THULE donde compró el producto o a un Centro de Servicio Thule Autorizado. Si el concesionario o el Centro de Servicio Thule Autorizado no puede corregir el defecto, el comprador deberá contactar a THULE por escrito o llamando a:

THULE 42 Silvermine Road Seymour, Connecticut 06483 Attn: Customer Service 203 881-9600

En el caso de que el producto deba devolverse a THULE, un técnico de THULE en la dirección o número de teléfono indicados anteriormente le proporcionará una dirección postal donde enviarlo así como instrucciones adicionales. Por favor observe que el comprador será responsable de abonar el costo de enviar el producto THULE y que debe adjuntar una prueba de compra como una factura o un recibo original así como una descripción detallada del defecto.

DESCARGO DE RESPONSABILIDAD
BAJO ESTA GARANTÍA, LA ÚNICA SOLUCIÓN PARA EL COMPRADOR ES EL REEMPLAZO DEL PRODUCTO DEFECTUOSO, LA DEVOLUCIÓN DEL DINERO O DOTACIÓN DE CRÉDITO (SEGÚN LO DETERMINE THULE). SE EXCLUYEN LOS DAÑOS AL VEHÍCULO DEL COMPRADOR, A LA CARGA O A CUALQUIER OTRA PERSONA O PROPIEDAD.

ESTA GARANTÍA SE HACE DE FORMA EXPRESA EN VEZ DE CUALQUIER OTRA GARANTÍA, IMPLÍCITA O EXPLÍCITA, INCLUSO LAS GARANTÍAS DE COMERCIABILIDAD Y ADECUACIÓN PARA PROPÓSITOS CONCRETOS.

LA ÚNICA RESPONSABILIDAD DE THULE HACIA EL COMPRADOR SE LIMITA A LA SOLUCIÓN ESTABLECIDA ANTERIORMENTE. EN NINGÚN CASO SERÁ THULE RESPONSABLE DE NINGÚN BENEFICIO PERDIDO, VENTAS PERDIDAS O DE CUALQUIER DAÑO CONSECUENTE, DIRECTO, INDIRECTO, INCIDENTAL, ESPECIAL, EJEMPLAR O PUNITIVO DE CUALQUIER TIPO O ÍNDOLE.

ALGUNOS ESTADOS NO PERMITEN LA EXCLUSIÓN O LA LIMITACIÓN DE DAÑOS INCIDENTALES O CONSECUENTES, POR CONSIGUIENTE EN ESOS ESTADOS LAS LIMITACIONES ANTERIORES NO SON APLICABLES.

ESTA GARANTÍA LE OTORGA DERECHOS LEGALES ESPECÍFICOS Y USTED TAMBIÉN PUEDE TENER OTROS DERECHOS QUE VARIAN DE UN ESTADO A OTRO.

Register online at www.thuleracks.com/register

THULE 42 Silvermine Road Seymour, Connecticut 06483 203 881-9600